

# Medborgarförslag i Sveriges kommuner

Om kommunernas arbete med inflytande genom  
medborgarförslag



Statistik från Agenda PR:s Kommunspegel

## Inledning

Sveriges kommuner har möjlighet att involvera kommunens medborgare i beslutsfattandet genom att införa rätt att lämna medborgarförslag. Genom medborgarförslagen ges människor som inte är aktiva i partipolitiken formella möjligheter att påverka politik. Ett viktigt syfte med att införa medborgarförslag var just att minska avståndet mellan medborgare och beslutsfattare. Det finns fler sätt att involvera medborgare i beslutsprocesser än genom medborgarförslag, men få andra modeller ger medborgaren samma tyngd och tillgång till beslutsrummen.

Denna undersökning kartlägger hur vanligt förkommande det är att kommuner faktiskt erbjuder medborgarförslag och vilka hinder kommuner som inte har infört denna rätt har identifierat.

Vi på Agenda PR driver frågan om medborgarförslag då vi som rådgivare inom opinionsbildning och politisk påverkan ser hur politik och medier ofta domineras av resursstarka intressen. En välfungerande demokrati bör ständigt eftersträva att inkludera grupper och enskildas intressen i beslutsfattande och medierapportering. Den representativa och folkvalda delen av demokratin lyckas inte alltid fånga upp och kanalisera viktiga intressen bland befolkningen, och därför kan medborgarförslag vara ett viktigt komplement till de folkvaldas egna påverkansverktyg.

/ Agenda PR, Stockholm, den 4:e oktober 2012

*”Sedan den 1 juli 2002 har Sveriges kommun- och landstingsfullmäktige möjlighet att besluta om att införa s.k. medborgarförslag. Enligt kommunallagen innebär medborgarförslag en rätt för den som är folkbokförd i en kommun eller i ett landsting att väcka ärenden i fullmäktige om frågor inom kommunens eller landstingets ansvarsområden. Förslagsrätten gäller även barn och ungdomar liksom utländska medborgare utan lokal rösträtt.”*

Sveriges Kommuner- och Landstings faktablad 3 om medborgarförslag.

## Sammanfattning

Undersökningen visar att tre av fyra granskade kommuner antingen har infört eller är i begrepp att införa rätt att lämna medborgarförslag i den egna kommunen. För sex år sedan visade en liknande undersökning från Sveriges Kommuner och Landsting att två av tre kommuner har infört medborgarförslagsrätt. Även om antalet granskade kommuner skiljer sig något åt i de två undersökningarna tyder resultatet på att det verkar ha skett en ökning av antal kommuner med medborgarförslagsrätt under de senaste åren.

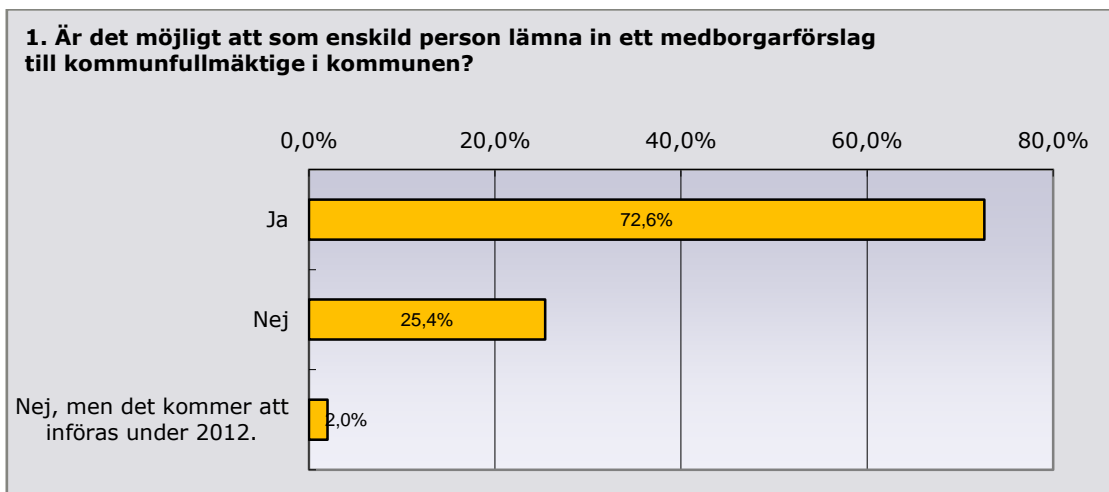
Bland de kommuner som inte infört medborgarförslag uppger en stor andel att de har andra sätt att involvera medborgarna. Dock skiljer sig dessa alternativ väldigt mycket åt. Någon kommun hänvisar till discussionsforum på kommunens hemsida medan andra kommuner använder sig av olika dialogmodeller. Få, eller ingen, verkar kunna erbjuda alternativ som har samma tyngd som medborgarförslag, som innebär att beslutsfattare inom ramen för det parlamentariska beslutsfattandet måste ta ställning till förslagen som lämnas in.

Undersökningen visar också att i de kommuner som har medborgarförslagsrätt så har det i hälften av kommunerna lämnats in fler än tio medborgarförslag senaste året.

Granskningen bygger på en enkät som 252 av landets 290 kommuner besvarade.

## Resultat och analys

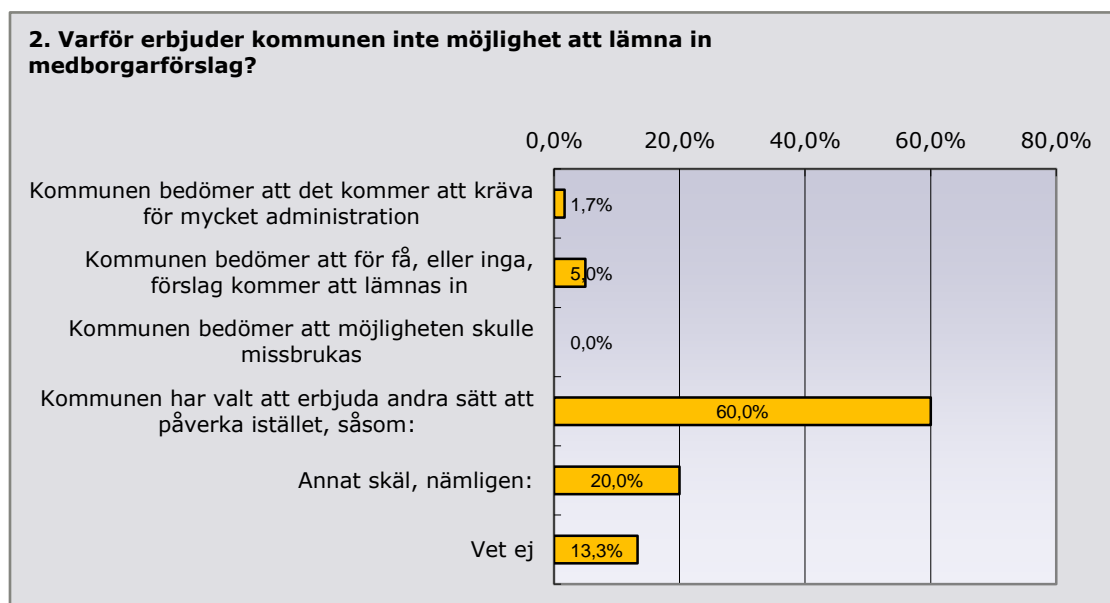
### 1. Rätt att lämna medborgarförslag i kommunen



	Procent	Antal
Ja	72,6%	183
Nej	25,4%	64
Nej, men det kommer att införas under 2012.	2,0%	5
Svarande		252

Tre av fyra kommuner som svarat på frågan "Är det möjligt att som enskild person lämna in ett medborgarförslag till kommunfullmäktige i kommunen?", anger att de antingen redan har infört eller att de är i begrepp att införa medborgarförslagsrätt. Det kan jämföras med en undersökning från Sveriges Kommuner och Landsting från 2006 som visade att 67 procent av kommunerna infört medborgarförslagsrätt. Den undersökningen hade granskat samtliga kommuner varför variationen i resultat mellan de två undersökningarna inte kan ses som exakt. Men resultaten tyder på att de är något fler kommuner som har medborgarförslagsrätt idag jämfört med för sex år sedan.

## 2. Varför säger kommunerna nej till medborgarförslag?



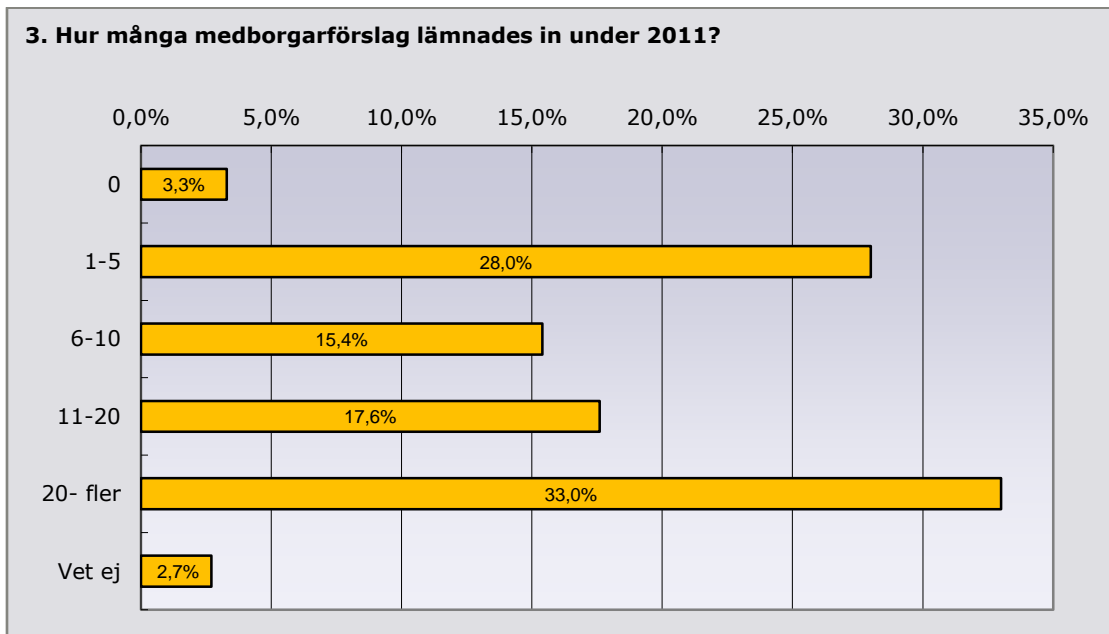
	Procent	Antal
Kommunen bedömer att det kommer att kräva för mycket administration	1,7%	1
Kommunen bedömer att för få, eller inga, förslag kommer att lämnas in	5,0%	3
Kommunen bedömer att möjligheten skulle missbrukas	0,0%	0
Kommunen har valt att erbjuda andra sätt att påverka istället, såsom:	60,0%	36
Annat skäl, nämligen:	20,0%	12
Vet ej	13,3%	8
Svarande		60

Bland de kommuner som svarat på frågan "Varför erbjuder kommunen inte möjlighet att lämna in medborgarförslag?" svarar de flesta att de erbjuder andra sätt att påverka. Vid en genomgång av individuella svar framträder främst två verktyg, e-petitioner och medborgardialoger. Båda dessa modeller har Sveriges Kommuner och Landsting projekt för att stödja och de grundar sig i viktiga målsättningar om ökat engagemang hos medborgarna.

Det är dock en avsevärd skillnad i dignitet mellan ett medborgarförslag och dessa alternativa verktyg. En e-petition är att likna vid en av kommunen administrerad anslagstavla där medborgare kan sätta upp sina förslag. Dock har detta verktyg ingen legal status i kommunallagen och inte heller tvingar den förtroendevalda att faktiskt ta ställning till de förslag som lämnas in, vilket de förtroendevalda måste göra med ett medborgarförslag.

Medborgardialoger, som även de utvecklas i projekt inom ramen för SKL, är också bra initiativ för att involvera och engagera medborgare. Men inte heller dessa har samma tyngd som medborgarförslag, och de förtroendevalda tvingas inte ta ställning till förslagen.

### 3. Hur många förslag lämnas in?



	Procent	Antal
0	3,3%	6
1-5	28,0%	51
6-10	15,4%	28
11-20	17,6%	32
20- fler	33,0%	60
Vet ej	2,7%	5
Svarande		182

I hälften av de kommuner som svarat på frågan om hur många medborgarförslag som lämnades in under 2011 så har fler än tio förslag lämnats in. I var tredje kommun är det så många som 20 förslag eller fler som lämnats in. Endast sex kommuner uppger att de har medborgarförslagsrätt men att den inte har använts alls av medborgarna under 2011.

## Metod

Agenda PR:s Kommunspegel bygger på en enkät som skickats ut till landets 290 kommuner. Enkäten skickades till respektive kommuns officiella e-postadress med uppmaning om att vidarebefordra respektive enkät till den person som är ansvarig för frågorna på aktuell förvaltning. Ansvarig på förvaltningen gavs sedan möjlighet att vidarebefordra frågorna till annan ansvarig inom kommunen. Respondenterna upplystes om att deras svar anses representera kommunens svar på frågorna. Frågor kring arbetet med att öka cyklingens andel av transporter var adresserade till kommunens ansvarig på stadsbyggnadskontoret eller motsvarande.

Enkäten (distribuerad genom det webbaserade undersökningsverktyget Easy Research Professional Edition) skickades via mejl 21/3. Den 28/3 och 10/4 skickades påminnelser ut till alla respondenter som ännu inte svarat och svarstiden gick ut den 11/4. Enkäten stängdes den 16/4.

252 kommuner har svarat på enkäten, medan 79 kommuner inte har gjort det. Det ger en svarsfrekvens på 87 procent. Inga specifika gemensamma nämnare har identifierats mellan de kommuner som inte svarat på enkäten.

Någon granskning av huruvida kommunens svar stämmer överens med verkligheten har inte gjorts. Svaren har tolkats med utgångspunkt ifrån att kommunerna givit en korrekt verklighetsbeskrivning. Några av frågorna ger visst utrymme för tolkningar, samtidigt fanns öppna svarsalternativ och möjlighet till kommentarer. Den sammantagna bedömningen är att resultaten ger en relevant bild av kommunernas ambitioner och insatser kopplat till frågorna.

## Bilaga – granskade kommuners svar

Nedan följer hur respektive kommun svarat på frågorna om de har medborgarförslag och hur många förslag de fått in under det senaste året. De kommuner som inte finns med i sammanställningen nedan har valt att inte svara på den enkät som ligger till grund för denna undersökning. Kommunerna är sorterade länsvist.

Kommun	Län	Är det möjligt att som enskild person lämna in ett medborgarförslag till kommunfullmäktige i kommunen?	Hur många medborgarförslag lämnades in under 2011?
Ronneby kommun	Blekinge län	Ja	20- fler
Sölvesborgs kommun	Blekinge län	Nej	
Karlshamns kommun	Blekinge län	Nej	
Karlskrona kommun	Blekinge län	Ja	20- fler
Olofströms kommun	Blekinge län	Ja	1-5
Avesta kommun	Dalarnas län	Ja	Vet ej
Hedemora kommun	Dalarnas län	Ja	6-10
Gagnefs kommun	Dalarnas län	Ja	6-10
Orsa kommun	Dalarnas län	Ja	1-5
Leksands kommun	Dalarnas län	Ja	6-10
Ludvika kommun	Dalarnas län	Nej	
Borlänge kommun	Dalarnas län	Ja	11-20
Malungs kommun	Dalarnas län	Nej	
Rättviks kommun	Dalarnas län	Ja	20- fler
Sätters kommun	Dalarnas län	Ja	6-10
Älvdalens kommun	Dalarnas län	Ja	1-5
Mora kommun	Dalarnas län	Ja	1-5
Gotlands kommun	Gotlands län	Ja	20- fler
Ovanåkers kommun	Gävleborgs län	Ja	Vet ej
Hudiksvalls kommun	Gävleborgs län	Ja	20- fler
Bollnäs kommun	Gävleborgs län	Ja	20- fler
Hofors kommun	Gävleborgs län	Ja	6-10
Söderhamns kommun	Gävleborgs län	Ja	20- fler
Ockelbo kommun	Gävleborgs län	Ja	1-5
Ljusdals kommun	Gävleborgs län	Ja	11-20
Varbergs kommun	Hallands län	Nej	
Falkenbergs kommun	Hallands län	Ja	20- fler
Hylte kommun	Hallands län	Nej	
Laholms kommun	Hallands län	Ja	20- fler
Kungsbacka kommun	Hallands län	Nej	
Ragunda kommun	Jämtlands län	Ja	1-5
Strömsunds kommun	Jämtlands län	Ja	6-10
Östersunds kommun	Jämtlands län	Ja	20- fler
Härjedalens kommun	Jämtlands län	Ja	11-20
Åre kommun	Jämtlands län	Ja	20- fler
Bergs kommun	Jämtlands län	Ja	11-20



Eksjö kommun	Jönköpings län	Ja	6-10
Nässjö kommun	Jönköpings län	Nej	
Habo kommun	Jönköpings län	Nej	
Gislaveds kommun	Jönköpings län	Nej	
Gnosjö kommun	Jönköpings län	Nej	
Värnamo kommun	Jönköpings län	Nej	
Tranås kommun	Jönköpings län	Ja	20- fler
Vetlanda kommun	Jönköpings län	Nej	
Mullsjö kommun	Jönköpings län	Ja	0
Aneby kommun	Jönköpings län	Ja	1-5
Vaggeryds kommun	Jönköpings län	Ja	11-20
Jönköpings kommun	Jönköpings län	Ja	20- fler
Sävsjö kommun	Jönköpings län	Ja	1-5
Oskarshamns kommun	Kalmar län	Ja	20- fler
Mönsterås kommun	Kalmar län	Ja	1-5
Västerviks kommun	Kalmar län	Ja	20- fler
Högsby kommun	Kalmar län	Ja	6-10
Nybro kommun	Kalmar län	Ja	11-20
Borgholms kommun	Kalmar län	Ja	11-20
Kalmar kommun	Kalmar län	Ja	20- fler
Vimmerby kommun	Kalmar län	Ja	1-5
Mörbylånga kommun	Kalmar län	Ja	11-20
Hultsfreds kommun	Kalmar län	Nej	
Torsås kommun	Kalmar län	Ja	6-10
Markaryds kommun	Kronobergs län	Nej	
Lessebo kommun	Kronobergs län	Ja	0
Ljungby kommun	Kronobergs län	Ja	20- fler
Älmhults kommun	Kronobergs län	Ja	20- fler
Uppvidinge kommun	Kronobergs län	Ja	1-5
Växjö kommun	Kronobergs län	Ja	20- fler
Tingsryds kommun	Kronobergs län	Ja	0
Arvidsjaurs kommun	Norrbottens län	Ja	20- fler
Luleå kommun	Norrbottens län	Ja	20- fler
Älvsbyns kommun	Norrbottens län	Ja	11-20
Bodens kommun	Norrbottens län	Ja	11-20
Jokkmokks kommun	Norrbottens län	Ja	1-5
Övertorneå kommun	Norrbottens län	Ja	6-10
Gällivare kommun	Norrbottens län	Nej	
Överkalix kommun	Norrbottens län	Ja	1-5
Piteå kommun	Norrbottens län	Ja	20- fler
Haparanda stad	Norrbottens län	Ja	11-20
Kiruna kommun	Norrbottens län	Ja	11-20
Arjeplogs kommun	Norrbottens län	Ja	1-5
Hörby kommun	Skåne län	Ja	11-20
Lomma kommun	Skåne län	Nej	
Eslövs kommun	Skåne län	Ja	20- fler
Svedala kommun	Skåne län	Ja	11-20
Åstorps kommun	Skåne län	Nej	
Kristianstads kommun	Skåne län	Ja	20- fler
Bromölla kommun	Skåne län	Nej	
Klippans kommun	Skåne län	Nej	
Staffanstorps kommun	Skåne län	Ja	1-5

Malmö stad	Skåne län	Nej	
Osby kommun	Skåne län	Ja	20- fler
Höörs kommun	Skåne län	Nej	
Lunds kommun	Skåne län	Ja	20- fler
Ängelholms kommun	Skåne län	Ja	20- fler
Ystads kommun	Skåne län	Ja	20- fler
Bjuvs kommun	Skåne län	Nej	
Tomelilla kommun	Skåne län	Nej	
Höganäs kommun	Skåne län	Ja	Vet ej
Landskrona kommun	Skåne län	Nej	
Trelleborgs kommun	Skåne län	Ja	20- fler
Simrishamns kommun	Skåne län	Ja	6-10
Helsingborgs kommun	Skåne län	Nej	
Svalövs kommun	Skåne län	Nej	
Kävlinge kommun	Skåne län	Nej	
Östra Göinge kommun	Skåne län	Ja	20- fler
Perstorps kommun	Skåne län	Nej	
Sjöbo kommun	Skåne län	Nej	
Skurups kommun	Skåne län	Ja	6-10
Järfälla kommun	Stockholms län	Nej	
Haninge kommun	Stockholms län	Ja	20- fler
Upplands Väsby kommun	Stockholms län	Ja	6-10
Tyresö kommun	Stockholms län	Nej	
Nynäshamns kommun	Stockholms län	Ja	20- fler
Täby kommun	Stockholms län	Nej	
Lidingö Stad	Stockholms län	Nej	
Sundbybergs stad	Stockholms län	Ja	20- fler
Nacka kommun	Stockholms län	Nej	
Värmdö kommun	Stockholms län	Nej, men det kommer att införas under 2012.	
Salems kommun	Stockholms län	Ja	0
Botkyrka kommun	Stockholms län	Ja	20- fler
Norrtälje kommun	Stockholms län	Nej	
Sollentuna kommun	Stockholms län	Nej	
Södertälje kommun	Stockholms län	Ja	11-20
Huddinge kommun	Stockholms län	Ja	11-20
Ekerö kommun	Stockholms län	Nej	
Nykvarns kommun	Stockholms län	Ja	1-5
Upplands-Bro kommun	Stockholms län	Ja	11-20
Sigtuna kommun	Stockholms län	Ja	11-20
Vallentuna kommun	Stockholms län	Nej	
Nyköpings kommun	Södermanlands län	Ja	20- fler
Vingåkers kommun	Södermanlands län	Ja	1-5
Flens kommun	Södermanlands län	Nej, men det kommer att införas under 2012.	
Katrineholms kommun	Södermanlands län	Nej	
Gnesta kommun	Södermanlands län	Ja	20- fler
Strängnäs kommun	Södermanlands län	Ja	20- fler

Oxelösunds kommun	Södermanlands län	Ja	6-10
Knivsta kommun	Uppsala län	Ja	11-20
Uppsala kommun	Uppsala län	Nej	
Håbo kommun	Uppsala län	Ja	Vet ej
Tierps kommun	Uppsala län	Ja	20- fler
Enköpings kommun	Uppsala län	Ja	11-20
Östhammars kommun	Uppsala län	Ja	1-5
Älvkarleby kommun	Uppsala län	Ja	6-10
Heby kommun	Uppsala län	Ja	6-10
Karlstads kommun	Värmlands län	Ja	20- fler
Grums kommun	Värmlands län	Ja	1-5
Forshaga kommun	Värmlands län	Nej	
Hammarö kommun	Värmlands län	Nej	
Kils kommun	Värmlands län	Ja	6-10
Årjängs kommun	Värmlands län	Ja	6-10
Kristinehamns kommun	Värmlands län	Ja	0
Eda kommun	Värmlands län	Ja	20- fler
Torsby kommun	Värmlands län	Ja	6-10
Munkfors kommun	Värmlands län	Ja	1-5
Arvika kommun	Värmlands län	Ja	20- fler
Storfors kommun	Värmlands län	Ja	1-5
Sunne kommun	Värmlands län	Ja	1-5
Filipstads kommun	Värmlands län	Nej	
Hagfors kommun	Värmlands län	Ja	[Inget svar]
Lycksele kommun	Västerbottens län	Ja	20- fler
Sorsele kommun	Västerbottens län	Ja	1-5
Skellefteå kommun	Västerbottens län	Ja	20- fler
Vännäs kommun	Västerbottens län	Ja	11-20
Dorotea kommun	Västerbottens län	Ja	1-5
Norsjö kommun	Västerbottens län	Ja	1-5
Åsele kommun	Västerbottens län	Ja	1-5
Umeå kommun	Västerbottens län	Ja	20- fler
Malå kommun	Västerbottens län	Ja	1-5
Vilhelmina kommun	Västerbottens län	Ja	1-5
Bjurholms kommun	Västerbottens län	Nej	
Robertsfors kommun	Västerbottens län	Ja	11-20
Storumans kommun	Västerbottens län	Ja	1-5
Sollefteå kommun	Västernorrlands län	Ja	1-5
Härnösands kommun	Västernorrlands län	Ja	11-20
Timrå kommun	Västernorrlands län	Ja	1-5
Kramfors kommun	Västernorrlands län	Ja	6-10
Sundsvalls kommun	Västernorrlands län	Nej	
Ånge kommun	Västernorrlands län	Nej	
Fagersta kommun	Västmanlands län	Nej	
Hallstahammars kommun	Västmanlands län	Nej, men det kommer att införas under 2012.	
Sala kommun	Västmanlands län	Ja	11-20

Arboga kommun	Västmanlands län	Ja	11-20
Skinnskattebergs kommun	Västmanlands län	Ja	1-5
Västerås stad	Västmanlands län	Nej	
Köpings kommun	Västmanlands län	Ja	1-5
Norbergs kommun	Västmanlands län	Ja	1-5
Kungsörs kommun	Västmanlands län	Ja	1-5
Surahammars kommun	Västmanlands län	Ja	1-5
Göteborgs stad	Västra Götalands län	Nej	
Hjo kommun	Västra Götalands län	Nej	
Tibro kommun	Västra Götalands län	Ja	1-5
Trollhättans stad	Västra Götalands län	Nej	
Essunga kommun	Västra Götalands län	Ja	1-5
Falköpings kommun	Västra Götalands län	Ja	Vet ej
Vårgårda kommun	Västra Götalands län	Ja	1-5
Orust kommun	Västra Götalands län	Ja	1-5
Tidaholms kommun	Västra Götalands län	Ja	11-20
Vänersborgs kommun	Västra Götalands län	Nej	
Borås kommun	Västra Götalands län	Ja	20- fler
Melleruds kommun	Västra Götalands län	Ja	0
Öckerö kommun	Västra Götalands län	Ja	6-10
Färgelanda kommun	Västra Götalands län	Ja	1-5
Mölnåls kommun	Västra Götalands län	Nej	
Härreda kommun	Västra Götalands län	Nej, men det kommer att införas under 2012.	
Kungälv kommun	Västra Götalands län	Nej	
Lidköpings kommun	Västra Götalands län	Ja	20- fler
Alingsås kommun	Västra Götalands län	Nej	
Lysekils kommun	Västra Götalands län	Ja	20- fler
Bollebygd kommun	Västra Götalands län	Ja	6-10
Sotenäs kommun	Västra Götalands län	Ja	6-10
Strömstads kommun	Västra Götalands län	Ja	11-20
Grästorps kommun	Västra Götalands län	Ja	1-5
Dals-Eds kommun	Västra Götalands län	Ja	1-5

Gullspångs kommun	Västra Götalands län	Ja	1-5
Götene kommun	Västra Götalands län	Ja	20- fler
Bengtsfors kommun	Västra Götalands län	Nej, men det kommer att införas under 2012.	
Svenljunga kommun	Västra Götalands län	Ja	20- fler
Skara kommun	Västra Götalands län	Nej	
Tanums kommun	Västra Götalands län	Ja	1-5
Skövde kommun	Västra Götalands län	Ja	11-20
Ulricehamns kommun	Västra Götalands län	Ja	20- fler
Ale kommun	Västra Götalands län	Ja	1-5
Töreboda kommun	Västra Götalands län	Ja	1-5
Marks kommun	Västra Götalands län	Ja	6-10
Tjörns kommun	Västra Götalands län	Nej	
Herrljunga kommun	Västra Götalands län	Ja	6-10
Munkedals kommun	Västra Götalands län	Ja	6-10
Stenungsunds kommun	Västra Götalands län	Nej	
Mariestads kommun	Västra Götalands län	Ja	11-20
Partille kommun	Västra Götalands län	Nej	
Karlskoga kommun	Örebro län	Ja	11-20
Kumla kommun	Örebro län	Ja	20- fler
Hällefors kommun	Örebro län	Ja	20- fler
Lindesbergs kommun	Örebro län	Ja	20- fler
Laxå kommun	Örebro län	Ja	6-10
Örebro kommun	Örebro län	Nej	
Ljusnarsbergs kommun	Örebro län	Ja	1-5
Askersunds kommun	Örebro län	Ja	20- fler
Degerfors kommun	Örebro län	Ja	11-20
Lekebergs kommun	Örebro län	Ja	11-20
Hallsbergs kommun	Örebro län	Ja	20- fler
Finspångs kommun	Östergötlands län	Ja	20- fler
Kinda kommun	Östergötlands län	Nej	
Söderköpings kommun	Östergötlands län	Ja	20- fler
Boxholms kommun	Östergötlands län	Ja	1-5
Ödeshögs kommun	Östergötlands län	Ja	6-10
Norrköpings kommun	Östergötlands län	Ja	20- fler
Linköpings kommun	Östergötlands län	Ja	20- fler
Vadstena kommun	Östergötlands län	Ja	20- fler
Ydre kommun	Östergötlands län	Ja	1-5
Valdemarsviks kommun	Östergötlands län	Nej	

Åtvidabergs kommun	Östergötlands län	Ja	1-5
Motala kommun	Östergötlands län	Nej	